

(株)シャトレゼリゾート八ヶ岳

平成23年度索道施設安全報告書

小海リエックススキーバレー

(NO. 1クワッドリフト、NO. 2ペアリフト、NO. 3ペアリフト、NO. 4ペアリフト、NO. 5ペアリフト)

## 1, 利用者の皆様へ

当社の索道事業に対して、日頃のご利用とご理解を頂き、誠にありがとうございます。  
当社では、経営理念の第一に安全を掲げ、法令の遵守とともに安全輸送に努めております。

本報告書は、鉄道事業法に基づき、輸送の安全確保のための取り組みや安全の実態について、自ら振り返るとともに広くご理解いただくために公表するものです。

株式会社シャトレーザリゾート八ヶ岳  
代表取締役社長 中込 浩一

## 2, 基本方針と安全目標

### (1) 基本方針

当社の経営理念の第一は安全の確保です。「安全基本方針」を次のように掲げ、社長以下従業員に周知・徹底しております。

- ① 一致団結して輸送の安全確保に努めます。
- ② 輸送の安全に関する法令及び関連する規程を理解するとともにこれを遵守し、厳正、忠実に職務を遂行します。
- ③ 常に輸送の安全に関する状況を理解するように努めます。
- ④ 職務の実施に当たり、推測に頼らず確認の遂行に努め、疑義ある時はもともと安全と思われる取扱をします。
- ⑤ 事故・災害等が発生したときは、人命救助を最優先と考え行動し、速やかに安全適切な処置をとります。
- ⑥ 情報は漏れなく迅速、正確に伝え、透明性を確保します。
- ⑦ 常に問題意識を持ち、必要な変革に果敢に挑戦します。

### (2) 安全目標

第一次安全目標(平成19年～23年)は次の通りです。

・設備不具合による事故	乗客の死亡を伴う事故を発生させない。
・索道人身事故	3年間の発生件数を0件とする。

### 3、 事故の発生状況とその再発防止措置

- (1) 索道運転事故（運転阻害・索道人身事故）  
特になし
- (2) 災害（地震、暴風雨、豪雪など）  
3月11日の地震時、安全確保のため一時運転を中止。索道施設に異常がないことを確認したうえで営業運転を再開しました。
- (3) インシデント（事故の兆候）  
平成21年度は、国土交通省への報告はありません。
- (4) 行政指導等  
特にありません。

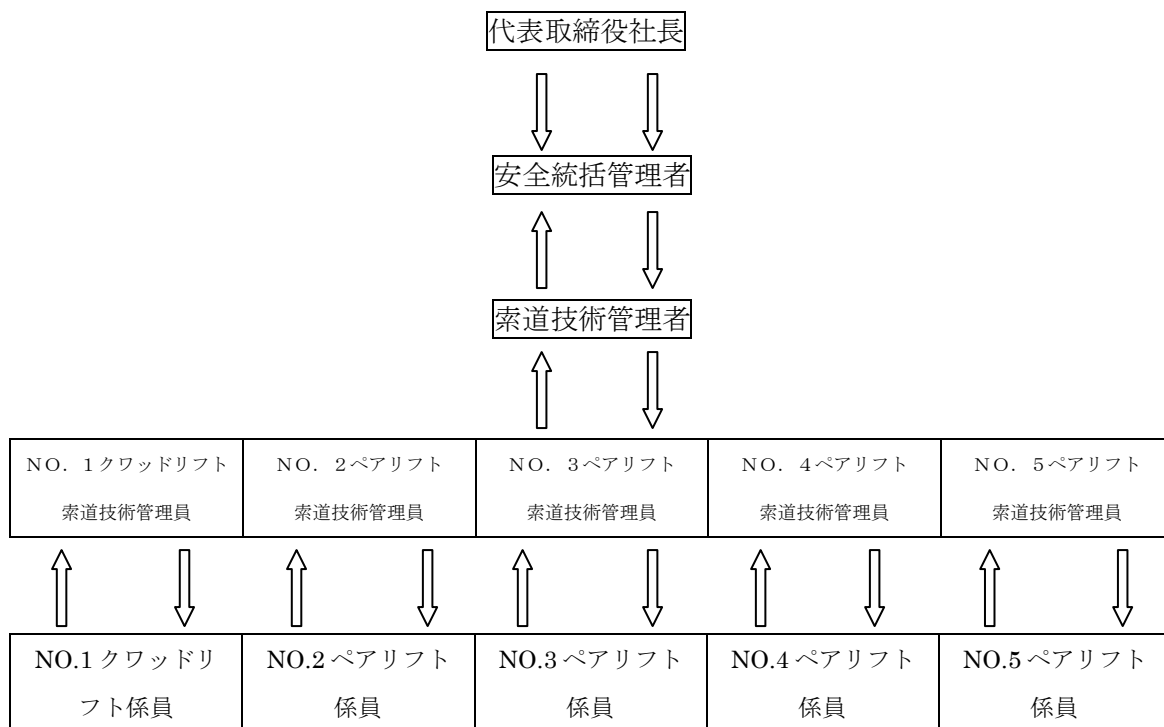
### 4、 輸送の安全確保のための取り組み

- (1) 人材教育  
当社では、輸送や皆様の安全に役立つよう、営業開始前に施設及び取扱について安全教育を実施しております。
- (2) 緊急時対応訓練  
毎年、シーズン前に社員、冬期アルバイト、各スクールによるリフトからの救助訓練を実施します。
- (3) 安全のための投資と支出  
NO.1 クワッドリフト山頂駅舎内押送レールを交換予定です。  
NO.5 ペアリフト山麓折り返し滑車搬器振れ止め装置ライナーを交換予定です。  
NO.5 ペアリフト山頂ステージ改修工事予定です。  
オートケーブルワイヤー交換予定です。

### 5、 当社の安全管理体制

社長をトップとする安全管理組織を構築し、各責任者の責務を明確にしていきます。

代表取締役社長	輸送の安全確保に関する最終的な責任を負う。
安全統括管理者	索道事業の輸送の安全確保に関する業務を統括する。
索道技術管理者	安全統括管理者の下、索道の運行管理、索道施設の保守管理その他の技術上の事項に関する業務を統括管理する。
索道技術管理員	索道技術管理者の下、索道技術管理者の業務を補助する。



## 6、利用者の皆様への連携とお願い

お客様の行動はお客様自身と他の利用者全員の安全に関わっています。リフトの利用にあたっては、責任と義務がともないます。次のことを必ず守ってください。

### リフト乗車時の注意事項

#### <乗車時>

- 1, リフト乗車に不安のある方は係員に申し出てください。
- 2, 【乗車位置】の表示位置でスキー、ボードを正しく前に向けて待機してください。
- 3, ボーダーは流れ止めをつけ、ハイバックルをたたんでください。
- 4, 係員の合図で前に進んでください。遅れを感じたら無理をしないでください。
- 5, スキーヤーはストック、ボーダーは板が隣の人の迷惑にならないよう注意してください。
- 6, リュック等はひざに乗せ、衣類、携帯品などのひもが搬器に引っかからないよう注意してください。
- 7, お子様だけのリフト乗車は危険です。保護者の方が必ず一緒にご乗車ください。
- 8, 混雑時は2～4人乗車にご協力ください。

#### <乗車中>

- 1, 乗車後は搬器（イス）に深く腰掛けてください。NO. 1クワッドリフトではセーフティバーを下げてください。
- 2, 搬器（イス）を揺らしたり、ふざけたり、後ろを振り向いたりしないでください。
- 3, リフトが停止しても飛び降りないでください。

<降車時>

- 1, 降り場が近づいたら降りる準備をし、降りた後はまっすぐに進んでください。
- 2, 【降車位置】の表示位置で降りてください。手前では大変危険ですので絶対に降りないでください。

## 7, 保安監査について

- 1, 平成 22 年 1 月 14. 15 日に国土交通省北陸信越運輸局鉄道部索道課による保安監査および運輸安全マネジメント評価が実施されました。

## 8, ご連絡先

安全報告書へのご感想、当社の取り組みに対するご意見をお聞かせください。

〒384-1407

長野県南佐久郡川上村御所平 1841-5

株式会社シャトレーズリゾート八ヶ岳

シャトレーズスキーリゾート八ヶ岳

電話 0267-98-1001

FAX 0267-98-3699

または

〒384-1103

長野県南佐久郡小海町豊里 5907

株式会社シャトレーズリゾート八ヶ岳

小海リエックススキーバレー

電話 0267-93-2101

FAX 0267-93-2639